

Vorstellung der Kunstwerkstatt *willsosein* Aachen

Die Kunstwerkstatt der Lebenshilfe Aachen - Werkstätten und Service GmbH, ist eine von Künstlern und Pädagogen geleitete Atelieregemeinschaft, die Künstlern mit geistiger und körperlicher Beeinträchtigung einen Vollzeit-Arbeitsplatz bietet. Momentan finden zwölf Menschen im Alter von 20-60 Jahren ein kreatives Beschäftigungsfeld.

Im Atelier werden Talente entdeckt und weiterentwickelt- dazu gehören sowohl eine intensive Beschäftigung mit Techniken und Ausdrucksformen des Bildnerischen, als auch das künstlerische Improvisieren und Experimentieren, gemeinsame Bildbesprechungen, Ausstellungsbesuche und Atelierbesuche bei anderen Künstlern.

So hat inzwischen jeder der Künstler seinen eigenen Stil gefunden, oder ist auf dem Weg dorthin. Ganz unterschiedlich sind die Persönlichkeiten, der eine ruhig, mit spitzem Stift filigrane Dinge zeichnend, die andere impulsiv, sich selbst bezähmen müssend, um nicht über den Bildrand hinaus zu malen.

Der Name der Künstlergruppe ist *willsosein*. Aus dem Bezug heraus, dass der Künstler auch als Mensch so sein will, wie er tatsächlich ist. Eben wie sein Bildwerk, das nicht erklärt werden will.

Anderssein oder *willsosein* wird vor allem als ein Wert betrachtet, der Menschenwürde ausmacht. Kunst bedeutet hier individueller, kreativer Lebensausdruck und ist die überaus ausdrucksvolle Botschaft einer anderen, besonderen Weltsicht.

Die Künstler von *willsosein* bekennen Farbe. Ihre Werke sind unvermittelt und direkt. Sie machen sich selbst zum Kernpunkt ihrer Kunst.

Die Künstler eröffnen für den Betrachter eine Tür zu geheimen Räumen und gewähren Einblicke in persönliche Weltansichten. Ist es nicht das, wonach wir streben, um uns von gewöhnlichen und geläufigen Dingen abzuheben? Und ist nicht gerade genau das so schwierig? Malen, was man empfindet. Vor allem diese Ehrlichkeit ist es, die die Kunst der Menschen mit Behinderung auszeichnet. Erlebtes, Erfahrenes, die Dinge ihrer Umgebung, Bilder ihrer Träume, Wünsche und Erinnerungen sind Ursprung ihres Schaffens.

Während ein Bild entsteht, setzt sich der Schaffende mit der Umwelt, Erfahrungen und der eigenen Sicht der Welt auseinander.

Besonders da, wo die Sprache nicht reicht, eröffnet kreatives Schaffen, Möglichkeiten, Erlebtes, Empfundenes und Erdachtes auf persönliche Weise auszudrücken. Bewusst unbewusste Gefühle dürfen hier ihren Ausdruck finden.

Kunst von Menschen mit Behinderung wird auf Grund ihrer Biographie als Outsider Kunst, Art-Brut oder „Rohe Kunst“ bezeichnet. Alle diese Begriffe umschreiben eine an den Zustand gebundene Kunst und grenzen ab, wo Kunst verbindet.

Behinderung ist nur ein Teil der Biographie des Menschen und nicht das was ihn ausmacht.

Ist es wirklich entscheidend, ob der Künstler behindert ist und was ist überhaupt Kunst? Wichtig ist, dass sie uns berührt, uns jene besonderen Augenblicke schenkt.

Kunstwerkstatt

Lebenshilfe Aachen Werkstätten & Service GmbH · Hergelsmühlenweg 5 · 52080 Aachen · 0241 96 77 263
kunstwerkstatt@werkstatt-ac.de · www.willsosein.de

Vorstellung der Künstler

Sürejja Durovska

Die komplexen Bildwelten von Sürejja Durovska umkreisen ihre Erinnerung an Familiensituationen. In ihrem phantasievollen Figurenfundus wird gemocht, geängstigt, geträumt, getanzt, roh miteinander umgegangen, verziehen und gelacht. Weibliche Körper und Gesichter in tänzerischer oder aufeinander bezogener Bewegung driften durch teils riesigen Bildflächen. Sie sind vernetzt durch ein kleinteiliges Gespinnst aus graphischen Linien. Es wirkt wie eine Stimmungsaura, die mehr das Beziehungsgeflecht der Figuren andeutet, als einen räumlichen Zusammenhang.



Kunstwerkstatt

Lebenshilfe Aachen Werkstätten & Service GmbH · Hergelsmühlenweg 5 · 52080 Aachen · 0241 96 77 263
kunstwerkstatt@werkstatt-ac.de · www.willsosein.de

Gertrud Grotenklas

Inspiziert durch Abbildungen antiker, mythologischer Fabelwesen sowie Vorbildern aus der Kunstgeschichte schafft Gertrud Grotenklas eigenständige Entwürfe. Mit Präzision und Liebe zum Detail entstehen ruhige, klare Bilder, die häufig durch feine Zeichnungen aufgelockert werden.

Ausgehend von textilen Fadengeflechten verknötet sie Drahtgerippe zu schotenartige Gebilden, indem sie die Zwischenflächen zeilenweise linear überbrückt. Häufig fügt sie vor dem Verschließen ein Stück Maulbeerrinde in diesen Schutzraum ein. Die kaum mehr verformbaren Kokons werden Körper von eigener Poesie.



Kunstwerkstatt

Lebenshilfe Aachen Werkstätten & Service GmbH · Hergelsmühlenweg 5 · 52080 Aachen · 0241 96 77 263
kunstwerkstatt@werkstatt-ac.de · www.willsosein.de

Elke Schubert

Elke Schubert hat eine Begabung für die Erfassung und malerische Umsetzung von Vorlagen. Reale Blumenstilleben, Bilder aus der Kunstgeschichte oder Fotos aus Broschüren vermag sie in Form und Farbigkeit weiterzuentwickeln. Die selbst gesuchten Motive zeigen die Gewandtheit und die Erprobung verschiedenster Themenwelten auf dem Weg zu einem eigenen Stil. Sowohl abstrakte als auch figürliche Bildwelten erscheinen in ihren Zeichnungen, Aquarellen und Gemälden. Sie setzt starke und entschlossene Konturen. Jüngst befasste sie sich mit der lyrischen Abstraktion.

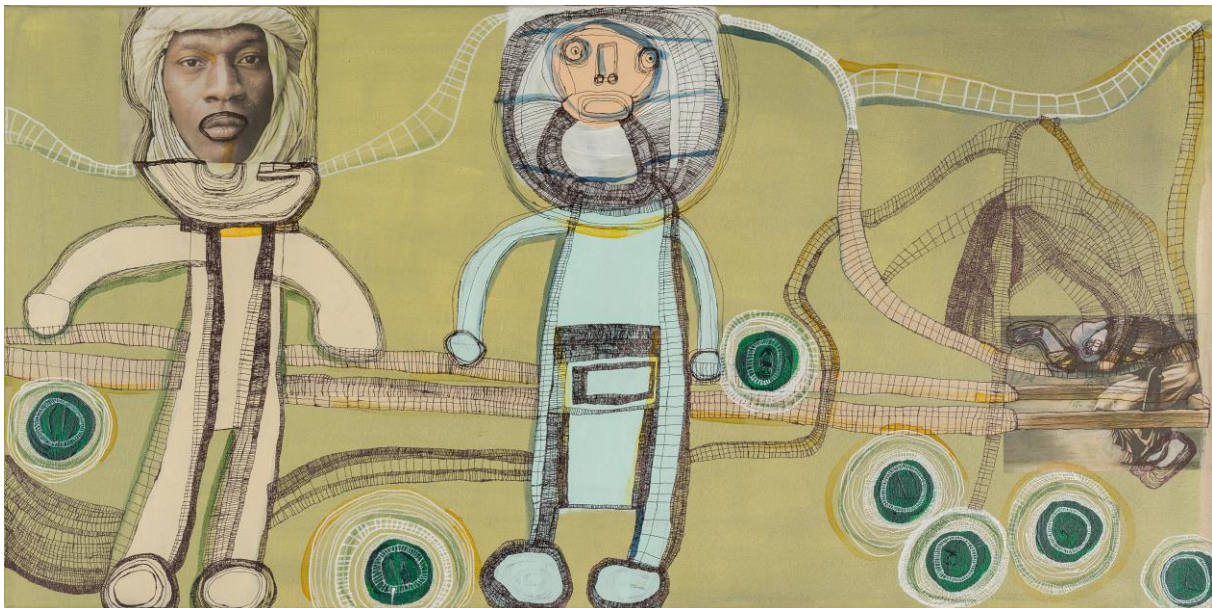


Kunstwerkstatt

Lebenshilfe Aachen Werkstätten & Service GmbH · Hergelsmühlenweg 5 · 52080 Aachen · 0241 96 77 263
kunstwerkstatt@werkstatt-ac.de · www.willsosein.de

Lars Otten

Lars Otten zeichnet linkshändig auf Untergründe, die er mit Pinsel und Spachtel vorbereitet. Seine Arbeiten sind von feinen Liniengittern geprägt. Nach roboterhaften, aber individuellen Figuren oder Gegenständen beschäftigen ihn nun neben Baustellen auch Gebäude. Die Maschenstruktur seiner nicht statisch gerade verlaufenden Linien überzieht die Gebäudeflächen krafffeldartig wie eine Mullbinde mit unterschiedlichen Gittergrößen. Dieses Eigenleben lässt die Konturen lebendig wallen, als würden sich die Gebäude auf einer bewegten Wasseroberfläche spiegeln.



Kunstwerkstatt

Lebenshilfe Aachen Werkstätten & Service GmbH · Hergelsmühlenweg 5 · 52080 Aachen · 0241 96 77 263
kunstwerkstatt@werkstatt-ac.de · www.willsosein.de

Carolin Rinker

Carolin Rinker macht viele Studien von Körpern und Körperteilen weiblicher Figuren. Zeichnungen von Gesichtern, Büsten und konturbetonten Akten bilden die Basis für ein freies Arrangement dieser Elemente auf ihren Arbeiten. Der Hintergrund wird mit Flächen und linearen Strickmustern collagierend gefüllt. Dabei setzt sie ihre sanftfarbenen Zeichnungen in gestickte Linien mit frei schwingender Fadenführung um, die auf kleinen Stoffstücken sitzen, die sie auf einer Leinwand festnäht und weiter mit Spiralen und Kreisringen ergänzt.



Kunstwerkstatt

Lebenshilfe Aachen Werkstätten & Service GmbH · Hergelsmühlenweg 5 · 52080 Aachen · 0241 96 77 263
kunstwerkstatt@werkstatt-ac.de · www.willsosein.de

Wiebke Ossenkop

Wiebke Ossenkop arbeitet mit dem Prinzip des Zufalls, indem sie ein Liniennetz auf ihren Zeichenblock-Blättern entwickelt und mit Farbstiften füllt.

Die Linienstruktur bietet ein sicheres Gerüst, in dem dann mit Geduld die überschaubaren Felder in sachlich dekorativer Farbkraft gefüllt werden. Großzügige Schwünge verbinden sich dabei zu überlagerten Kreisschwüngen im Mittelfeld der Bilder, die von Ovalformen umgeben sind, gelegentlich auch Blütenkelchformen annehmen.

Die Schraffurenschwünge binden die aus Linien gebildeten Flächen mit dem Hintergrund zusammen.



Kunstwerkstatt

Lebenshilfe Aachen Werkstätten & Service GmbH · Hergelsmühlenweg 5 · 52080 Aachen · 0241 96 77 263
kunstwerkstatt@werkstatt-ac.de · www.willsosein.de

Thomas Hieber

Mit beeindruckender Energie bemalt Thomas Hieber großformatige Leinwände, die sich durch kraftvolle und ausdrucksstarke Farbkompositionen auszeichnen. Er erarbeitet seine eigenen Themen, die er mit viel Emotionalität umsetzt. Menschen und Gesichter kombiniert Thomas Hieber mit malerisch gestalteten Flächen und Formen. Diese werden zu einem einprägsamen Gedränge zusammengefügt, das Freude, Aktivität und Dynamik ausstrahlt.



Kunstwerkstatt

Lebenshilfe Aachen Werkstätten & Service GmbH · Hergelsmühlenweg 5 · 52080 Aachen · 0241 96 77 263
kunstwerkstatt@werkstatt-ac.de · www.willsosein.de

Elisabeth Paulus

Elisabeth Paulus gelingt erstaunliche Variationen von höchst eigenwilligen Stillleben. Ohne sich an das reale Arrangement ihrer Vorlage zu halten, dienen die Objekte nur der Vergewisserung der Formwelt, werden aber in Größe und Farbe frei auf Zeichenbögen und Leinwände kombiniert und mutig auf die Fläche verteilt.

Lineare Konturen, zunächst mit Bleistift angelegt, dann mit verschiedenen Farbstiften nachgezogen, sind dort verschachtelt, werden durch Parallellinien verstärkt, zu Teilen in Aquarell ausgefüllt und mit Tusche ergänzt.



Kunstwerkstatt

Lebenshilfe Aachen Werkstätten & Service GmbH · Hergelsmühlenweg 5 · 52080 Aachen · 0241 96 77 263
kunstwerkstatt@werkstatt-ac.de · www.willsosein.de

Jürgen Kirschbaum

Der erfahrene Jürgen Kirschbaum hat durch Reisen schon einige europäischen Kunststätten gesehen. Neben großformatigen abstrakten Farbflächenmalereien hat er sich auf Zeichnungen verlegt. Diszipliniert überträgt er aus einem Baustilkundebuch ausgewählte Skizzen von ihm bekannten Gebäuden.

Dabei dehnt er den Raum durch leichte Verzerrung und Isolierung einzelner isometrischer Baubestandteile auf das Hochkantformat des Blattes aus. So vermittelt er ein ganz eigenes lebendiges Raumerleben aus teils ineinander verkippten Ansichten mit dichtgepackter Weite.



Kunstwerkstatt

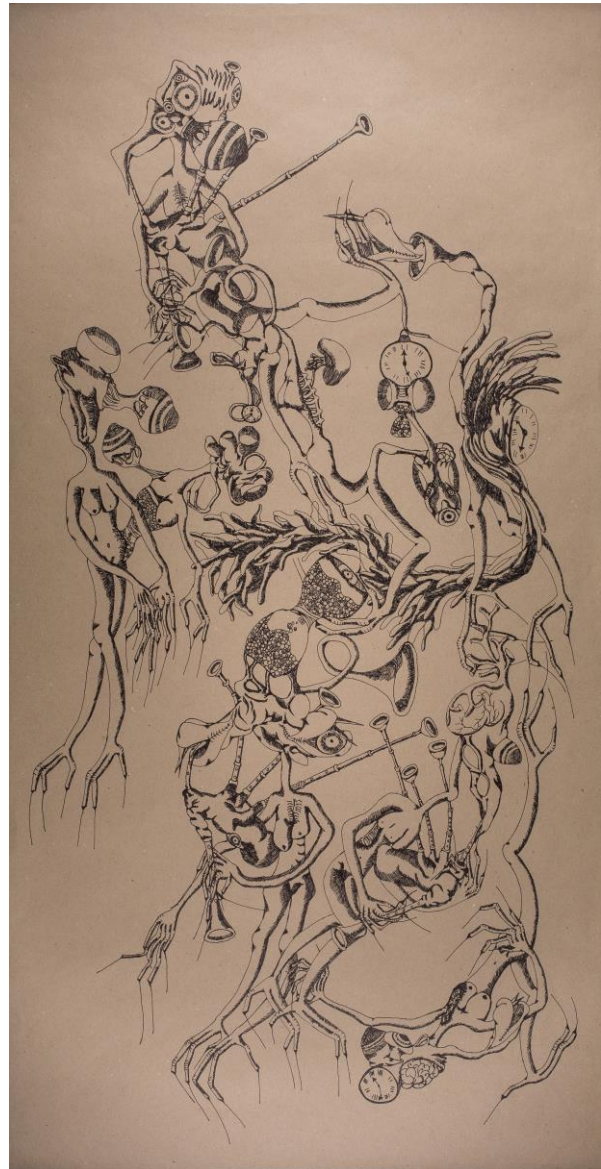
Lebenshilfe Aachen Werkstätten & Service GmbH · Hergelsmühlenweg 5 · 52080 Aachen · 0241 96 77 263
kunstwerkstatt@werkstatt-ac.de · www.willsosein.de

Annika Sachtleben

Annika Sachtleben entwirft eine ganz eigene Szenerie für ihre Geschichten, die sich durch Feenwesen, Aliens und Horrorfilmfiguren aus einer Vielzahl genutzter Medien speisen.

Ihre Phantasie ist figürlich orientiert, bindet diese Wesen aber mit kleinteilig linearen Substrukturen ein, die die Vernetzungsstruktur von Schlingpflanzen besitzen.

Die Proportionen der durch Schattierung volumenhaften Figuren schwanken zwischen Dürreheit und Verdickung. Sie werden wolkgig geisterhaft von kleinteilig organischen Mustern aus Schlingenballungen begleitet.



Kunstwerkstatt

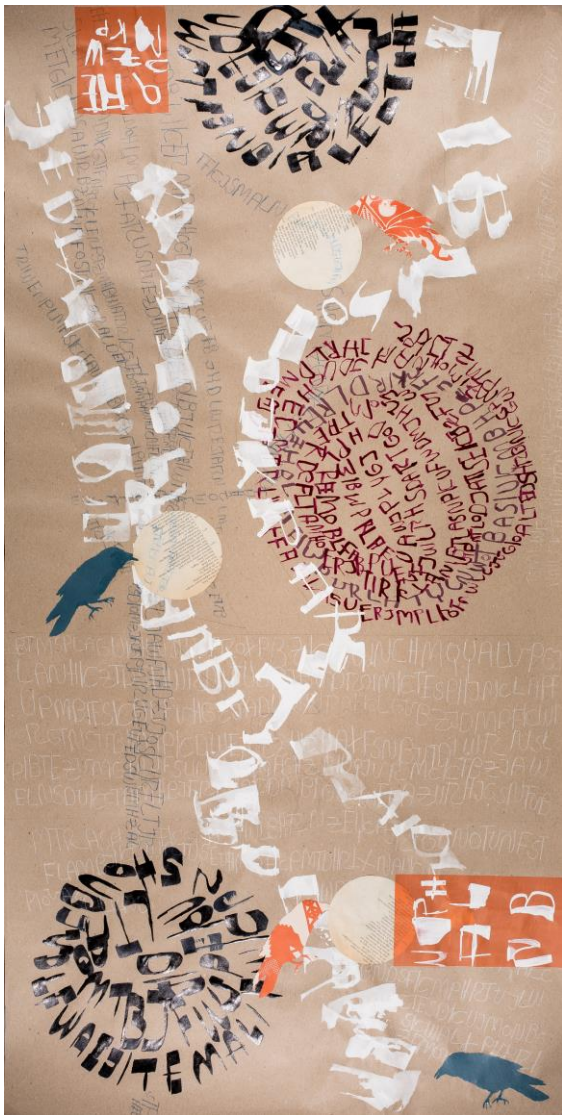
Lebenshilfe Aachen Werkstätten & Service GmbH · Hergelsmühlenweg 5 · 52080 Aachen · 0241 96 77 263
kunstwerkstatt@werkstatt-ac.de · www.willsosein.de

Tosh Maurer

Tosh Maurer hat über den spielerischen Umgang mit Schriftzeichen und Worten seinen künstlerischen Ausdruck gefunden.

Er arbeitet mit verschiedenen auch selbstgeschöpften Papieren, farbigen Tinten, Federstärken und kombiniert ein großes Schriftenrepertoire ausgesuchter Wortgruppen mit Zeitungsausschnitten oder alten Buchseiten.

Mit selbstgemachten Tintenfedern variiert er in freien Schwüngen biomorphe oder scharfkantige Schriftzüge mit tonalen Farbverläufen und überlagert sie zu aparten Collagen. Er führt auch Auftragsarbeiten aus.



Kunstwerkstatt

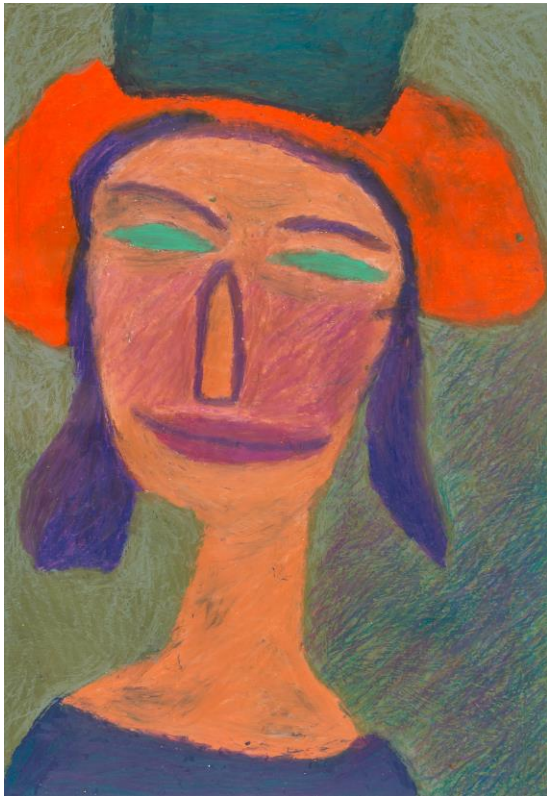
Lebenshilfe Aachen Werkstätten & Service GmbH · Hergelmühlenweg 5 · 52080 Aachen · 0241 96 77 263
kunstwerkstatt@werkstatt-ac.de · www.willsossein.de

Daniel Abrahamjan

Mit Öl- und Pastellkreide entwickelt Daniel Abrahamjan in mehreren Schichten fein abgestufte Farbflächen, die mit weichen Konturen Motiv und Hintergrund miteinander verbinden.

Nach einer Phase mit expressionistisch angehauchten Porträtköpfen sind jetzt Landschaften auf der Basis von Reisefotos sein Thema.

Überraschend ist seine intuitive Farbkombination, durch die er aus derselben Vorlage sehr unterschiedliche Variationen entstehen lassen kann. Die gerne gewählten nebligen Gegenden kommen der Sanftheit der Farbstruktur entgegen.



Kunstwerkstatt

Lebenshilfe Aachen Werkstätten & Service GmbH · Hergelsmühlenweg 5 · 52080 Aachen · 0241 96 77 263
kunstwerkstatt@werkstatt-ac.de · www.willsosein.de

Ausstellungen

2017

Bezirksamt Eilendorf

2016

Annahalle Aachen- Gemeinschaftsprojekt Galerie „blauer Ezel“, Parzivalschule, Kunstwerkstatt

LEWAC Aachen

FIR der RWTH Aachen

Cafè Life, Lebenshilfe Aachen

Museum Begas Haus, Heinsberg

Lothar Spät Förderpreis Ausstellung, Wehr am Rhein

Kunstroute Heinsberg: Cafè Samocca Wegberg und Heinsberg

Lebenshilfe Heinsberg

2015

KUKUK e. V. Aachen

Direct Art Gallery- Ausstellungsbeteiligung Lars Otten

Aktion Kunst Preis 2015, Ausstellungsbeteiligung Lars Otten- 2.Preis

FIR der RWTH Aachen

Salon Dümenil, Aachen

LEWAC Aachen

Michl`s Cafè, Wien

Cafè Life, Lebenshilfe Aachen

Vinzenzheim, Aachen

2014

KUKUK e. V. Aachen

Salon Dümenil, Aachen

EUWARD 6, Buchheim Museum, Bernried- Ausstellungsbeteiligung S. Durovska

KUKUK e.V. Aachen

Villa Kanjel, Maastricht, Niederlande

Crossroad Art, Kerkrade

Art meets Karl, Kulturwerk Aachen

Fa. Gypsilon Software GmbH, Aachen

Gestaltung Wandbild zum Karlsjahr, Aachen Arkaden

Kunstverein Eschweiler, Eschweiler

Sparkasse Münsterplatz, Aachen

2013

Anwaltsgemeinschaft Schneider und Dr. Willms

Museum Zinkhütter Hof, Stolberg

Nadelfabrik Aachen

KUKUK e. V. Aachen – im Rahmen der Aachener Kunstroute

Crossroad Art Hasselt

Arbeiterwohlfahrt Aachen- Haaren

Galerie der Stadtbücherei Alsdorf

Galerie alte Turnhalle, Malwerkstatt Lebenshilfe Bad Dürkheim

Medizinisches Versorgungszentrum Stolberg

Kunstwerkstatt

2012

Paul- Löbe- Haus Berlin

Kulturwerk Aachen

Europaparlament Brüssel

Justizzentrum Aachen

ALLEZ ALLEE Aachen

Aula Carolina Aachen - Crossroad Art

Forum für Kunst und Kultur Herzogenrath in der Euregio e.V.

Praxisgemeinschaft Dr.med. Christoph Maintz, Matthias Groschek, Dr.med. Christiane Hinske, Stolberg

2011

Forum M, Aachen

ut Glaashoes, Maastricht

Galerie Flow, Maastricht

Kunst und Handwerk im Stall, Aachen

International Art Festival Villa Herzogenrath

Chio, Aachen

Städteregionshaus, Aachen

Schloss Paffendorf, Bergheim

2010

Ballsaal, Aachen

Abtei Rolduc, Kerkrade

Auszeichnungen:

2016 3. Platz Lothar Spät Förderpreis Jürgen Kirschbaum
Anerkennungspreis Lothar Spät Förderpreis Annika Sachtleben

2014 Nominierung Sürejja Durovska zum Euward 6

2015 2. Preis Aktion Kunststiftung Lars Otten

Kunstwerkstatt

Lebenshilfe Aachen Werkstätten & Service GmbH · Hergelsmühlenweg 5 · 52080 Aachen · 0241 96 77 263
kunstwerkstatt@werkstatt-ac.de · www.willsosein.de